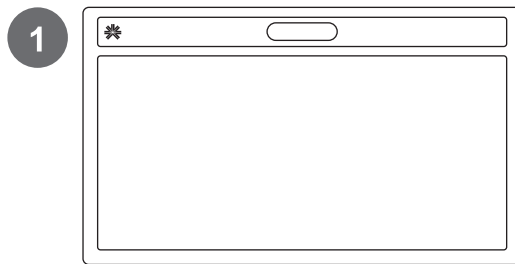


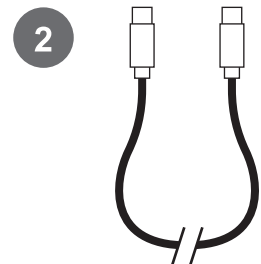
# 腳底壓力顯示系統

## 系統安裝指南

拆包裝後，  
請檢查配件是否齊全：



腳底壓力墊 1 塊



USB Type-C 線 1 條

### 步驟 1



掃描此  
二維碼  
下載 AppStep

### 步驟 2



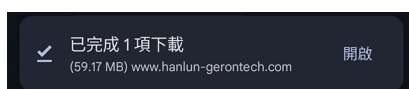
按 "造訪網址"

### 步驟 3



按 "仍要下載"

### 步驟 4



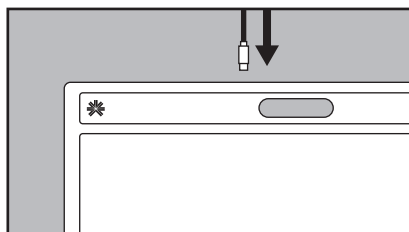
按 "開啟"

### 步驟 5



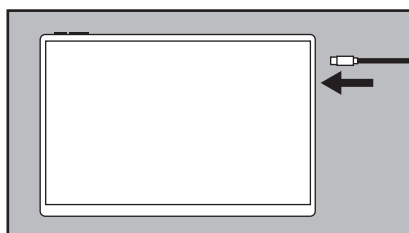
軟件安裝後，應用程式圖示應  
顯示在桌面上

### 步驟 6



連接腳底壓力墊，  
把 USB TYPE-C 頭插入腳底  
壓力墊

### 步驟 7



把 USB 線另一端插入  
安卓手機/平板電腦

### 步驟 8



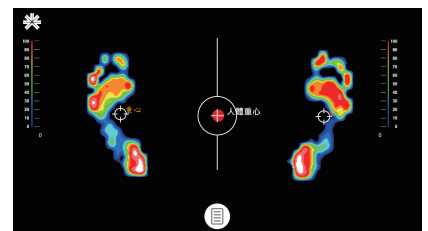
勾選選框，按 "確定"

### 步驟 9



程式會自動啟動，按 "開始"

### 步驟 10



踏上腳底壓力墊，螢幕應該即  
時顯示你的腳底壓力，這時可  
跟據需要操作使用